

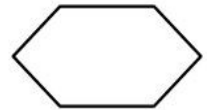
**Zad. 1** (0-3 pkt.) Posegreguj podane informacje na takie, które dotyczą równoleżników oraz takie, które dotyczą południków. Wpisz do tabeli odpowiednie cyfry.



1. zbiegają się na biegunach;
2. mają kształt półokręgów;
3. mają kształt okręgów;
4. biegną w kierunku wschód – zachód;
5. wskazują kierunek północ – południe;
6. są różnej długości.

RÓWNOLEŻNIKI	POŁUDNIKI

**Zad. 2** (0-2 pkt.) Podaj współrzędne geograficzne punktu **A** zaznaczonego na wycinku siatki kartograficznej (dane podano w stopniach). Pamiętaj o wpisaniu właściwego kierunku geograficznego.

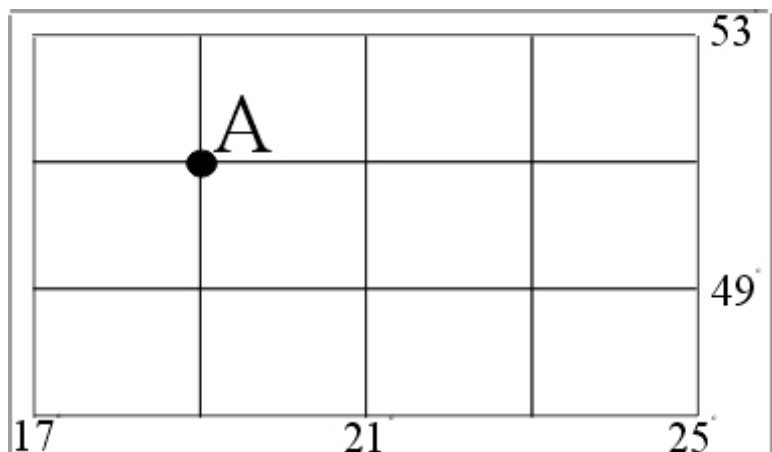


Szerokość geograficzna:

.....°

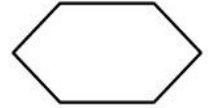
Długość geograficzna:

.....°



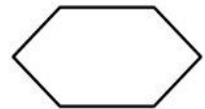
Źródło internetowe w modyfikacji autora

**Zad. 3** (0-6 pkt.) Do podanych informacji dopisz nazwę jednego z pięciu oceanów. *Uwaga – wpisy mogą się powtarzać!*

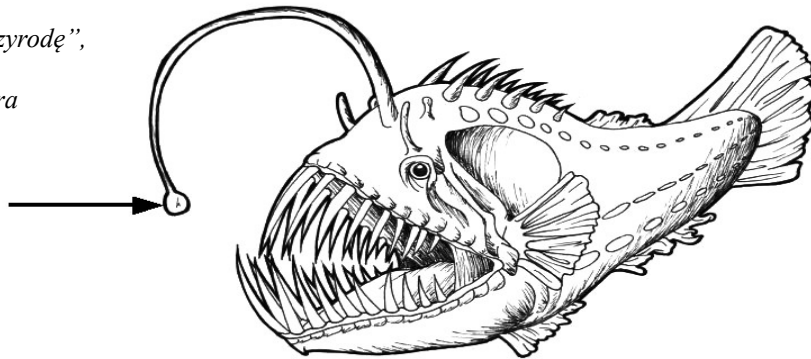


OPIS	NAZWA OCEANU
Oddziela Afrykę od Ameryki Południowej.	
Jest największym oceanem na kuli ziemskiej.	
Otocza Biegun Północny.	
Znajduje się między Afryką a Australią.	
Jest najmniejszym oceanem na kuli ziemskiej.	
Nie przebiega przez niego równik.	

**Zad. 4** (0-3 pkt.) Uzupełnij informacje dotyczące ryby głębinowej przedstawionej na rysunku.



„Obserwuj i rozumiej przyrodę”,  
wyd. SENEKA  
w modyfikacji autora



I. Czy ryba ta występuje w Morzu Bałtyckim? **TAK / NIE** (podkreśl prawidłową odpowiedź)

II. Jakie znaczenie przystosowawcze ma dla tej ryby element wskazany strzałką?

.....

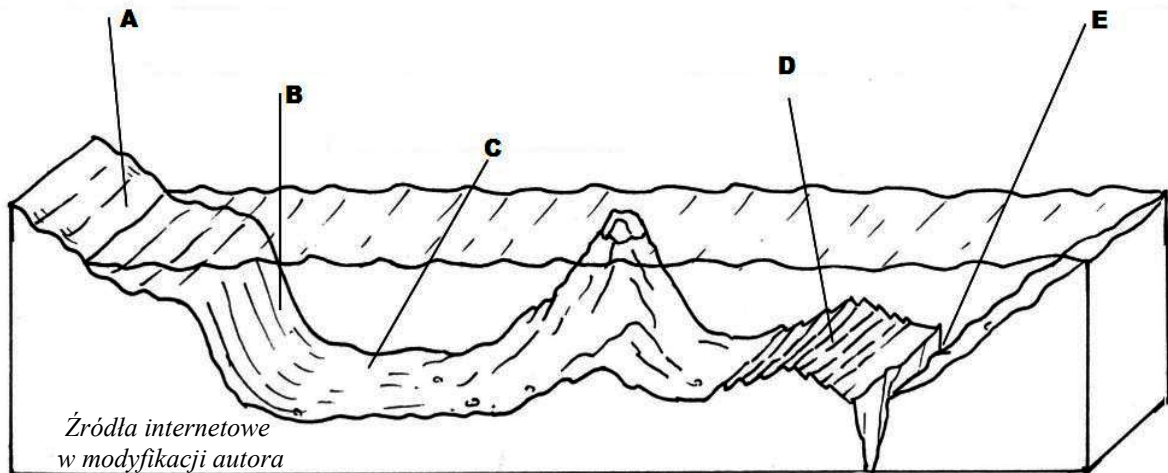
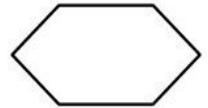
.....

III. W podobny sposób jest przystosowana do środowiska

- A.** płaszczka;      **B.** pirania;      **C.** żabnica;      **D.** sardynka.

**Zad. 5 (0-4 pkt.)** Rysunek przedstawia ukształtowanie dna oceanicznego.

Otocz kółkiem literę, która wskazuje **RÓW OCEANICZNY** a następnie odpowiedz na pytania poniżej.



Najgłębszym rowem oceanicznym jest Rów .....

Jego głębokość wynosi ok. **11 km / 110 km** (podkreśl prawidłową odpowiedź).

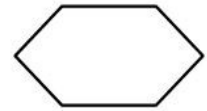
Znajduje się on na obszarze Oceanu .....

**Zad. 6 (0-7 pkt.)** Wypisz nazwy wszystkich kontynentów, na których występują wymienione formacje roślinne.



FORMACJA ROŚLINNA	KONTYMENTY
sawanna	
preria	
pampa	
makia śródziemnomorska	
tundra	
tajga	
wilgotny las równikowy	

**Zad. 7 (0-2 pkt.)** Zaznacz zestaw, w którym wymieniono wyłącznie roślinność wilgotnego lasu równikowego, następnie wykonaj polecenie.

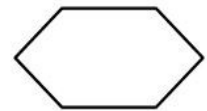


- A. storczyki, bromelie, begonie, liany;
- B. baobaby, liany, wysokie trawy, akacje;
- C. begonie, kaktusy, opuncje, liany;
- D. storczyki, bromelie, dzbaneczniki, kaktusy.

W wybranym zestawie roślin podkreśl jeden przykład epifita - rośliny, która rośnie w koronach drzew i potrafi pobierać parę wodną z powietrza.

**Zad. 8 (0-5 pkt.)** Poniżej wypisano zwierzęta żyjące na sawannie.

Pogrupuj je według rodzaju spożywanego pokarmu.



- |                |               |                  |             |
|----------------|---------------|------------------|-------------|
| <b>ŻYRAFA</b>  | <b>SĘP</b>    | <b>HIENA</b>     | <b>LEW</b>  |
| <b>ZEBRA</b>   | <b>BAWÓŁ</b>  | <b>NOSOROŻEC</b> | <b>SŁOŃ</b> |
| <b>LAMPART</b> | <b>LIKAON</b> | <b>ANTYLOPA</b>  |             |

<b>DRAPIEŻNIKI</b>	<b>PADLINOŻERCY</b>	<b>ROŚLINOŻERCY</b>

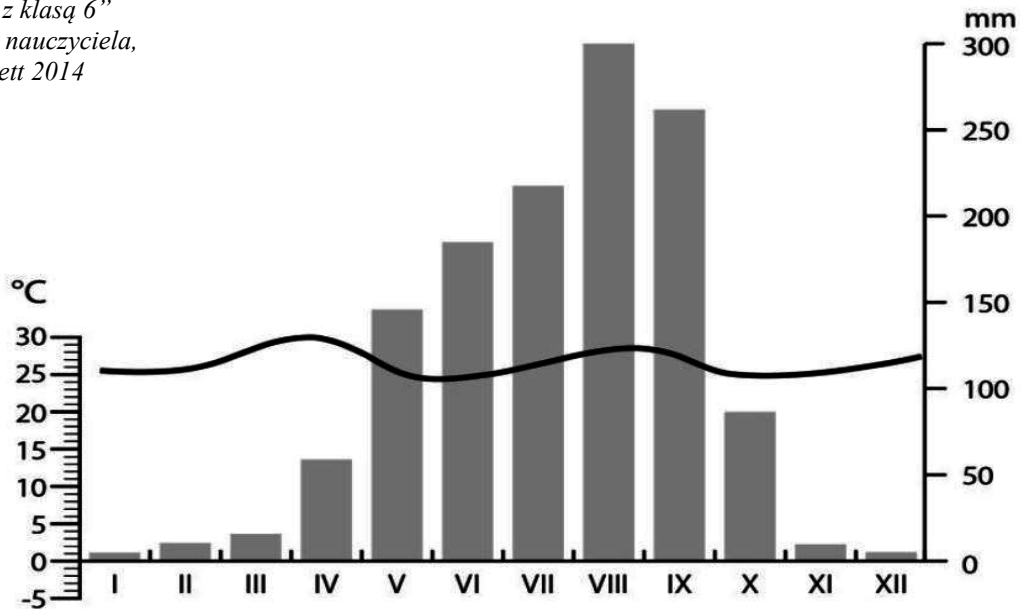
Podkreśl nazwę zwierzęcia które nie posiada zębów i uzasadnij, że ich brak ułatwia mu życie.

.....

**Zad. 9 (0-4 pkt.)** Diagram przedstawia rozkład opadów (wykres słupkowy) i temperatur (wykres liniowy) pewnego obszaru. Na podstawie danych zawartych w diagramie ocień prawdziwość poniższych zdań.



„Przyroda z klasą 6”  
materiały dla nauczyciela,  
wyd. Klett 2014



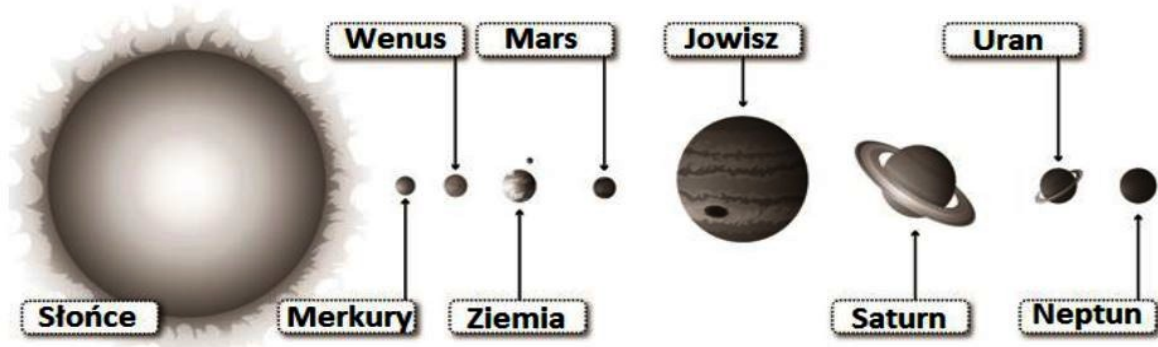
Roczna różnica temperatur wynosi tu ok. 20°C	<b>PRAWDA / FAŁSZ</b>
Najcieplejszym miesiącem w roku jest czerwiec.	<b>PRAWDA / FAŁSZ</b>
Na obszarze tym występuje pora sucha i deszczowa.	<b>PRAWDA / FAŁSZ</b>
Dane dotyczą obszaru leżącego w strefie klimatu umiarkowanego.	<b>PRAWDA / FAŁSZ</b>

**Zad. 10 (0-2 pkt.)** Rysunek przedstawia planety Układu Słonecznego.

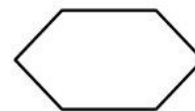


- I. Otocz pętlą te planety, które są gazowymi olbrzymami.
- II. Podkreśl nazwy planet, które nie posiadają naturalnych satelitów.

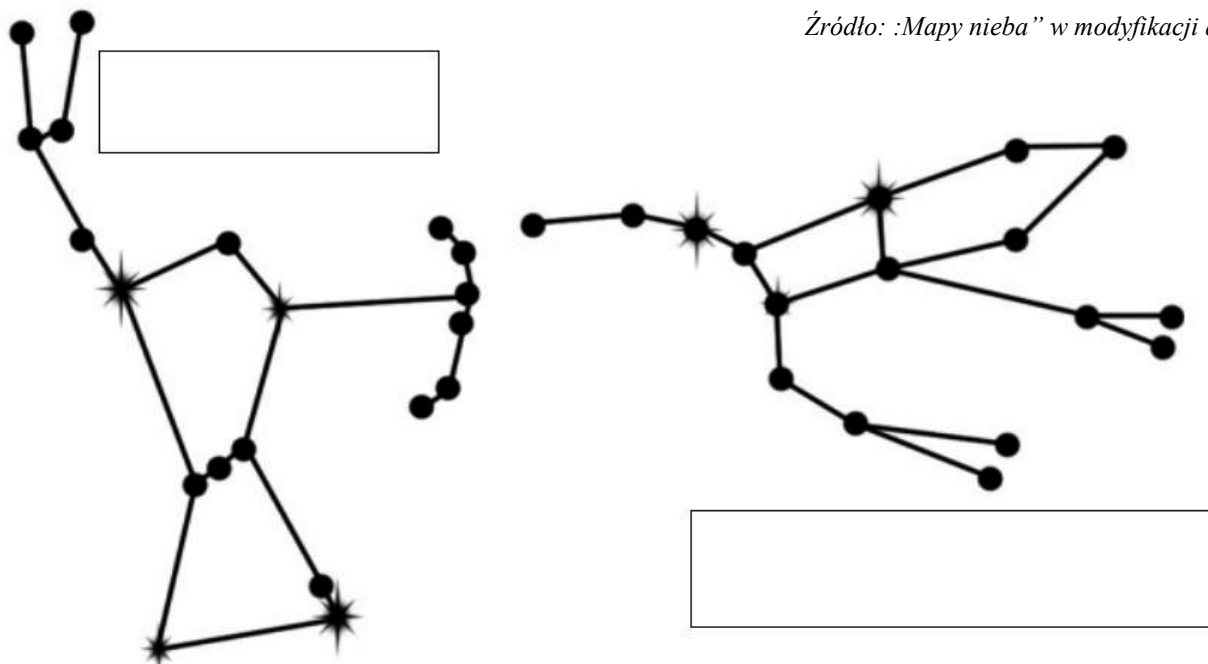
„Przyroda z klasą 6”  
wyd. Klett 2014



**Zad. 11 (0-3 pkt.)** Rozpoznaj i nazwij gwiazdozbiory przedstawione na rysunkach, a następnie podkreśl nazwę tego, który jest widoczny na naszym niebie przez cały rok.



Źródło: „Mapy nieba” w modyfikacji autora.



**Zad. 12 (0-6 pkt.)** Dopasuj pojęcia astronomiczne z odpowiednim obiektem astronomicznym (zrób to wpisując cyfry w wykropkowane miejsca).

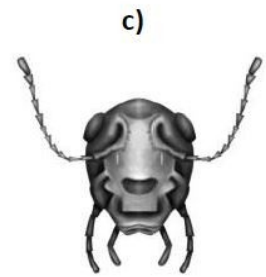
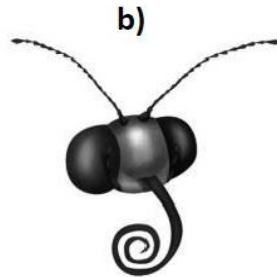
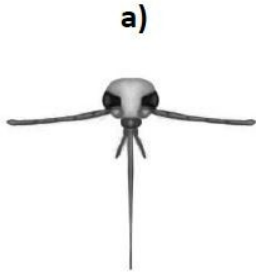


OPIS / RODZAJ OBIEKTU ASTRONOMICZNEGO	PRZYKŁAD OBIEKTU ASTRONOMICZNEGO
Galaktyka, w której znajduje się Układ Słoneczny .....	1. Krzyż Południa
Kiedy przelatuje blisko Słońca ciągnie za sobą warkocz pyłu. ....	2. Planetoida 12999 Toruń
Ciało niebieskie większe od Ziemi, świecące odbitym światłem. ....	3. Jowisz
Charakterystyczny gwiazdozbiór nieba południowego .....	4. Plejady
Gromada gwiazd widoczna na zimowym niebie w gwiazdozbiorze Byka. ....	5. Kometa Halleya
Niewielkie ciało niebieskie obiegające Słońce między orbitami Marsa i Jowisza. ....	6. Droga Mleczna

**Zad. 13 (0-3 pkt.)** Dopasuj do przedstawionych na rysunkach aparatów gębowych owadów odpowiedni rodzaj pobieranego pokarmu oraz przykład owada (postaci dorosłej).



„Przyroda z klasą 6”, wyd. Klett 2006

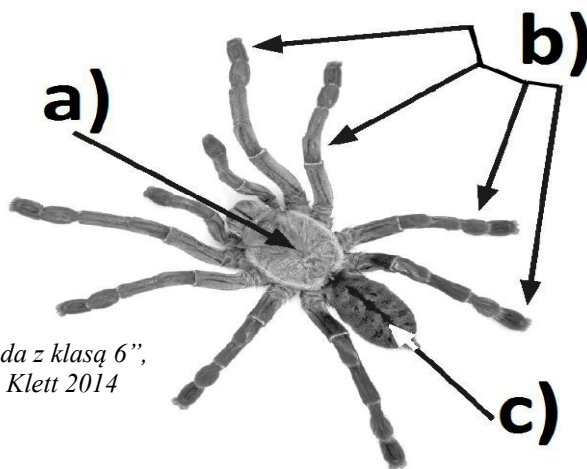
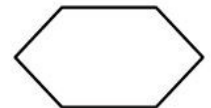


Pokarm: **KREW / LIŚCIE / NEKTAR**

Owady: **PASIKONIK ZIELONY / BIELINEK KAPUSTNIK / KOMAR BRZĘCZĄCY**

NR RYSUNKU	POKARM	GATUNEK OWADA
a)		
b)		
c)		

**Zad. 14 (0-5 pkt.)** Podpisz części ciała pająka. Następnie podkreśl nazwy 4 pajęczaków występujących w Polsce (w środowisku naturalnym).



„Przyroda z klasą 6”, wyd. Klett 2014

a) .....

b) .....

c) .....

**tygrzyk / ptasznik / krzyżak / kleszcz / tarantula / skorpion / kosarz**

**Zad. 15 (0-5 pkt.)** Na mapie konturowej Europy zaznacz liczbami kraje, które rozpoznasz na podstawie opisów w tabeli.



[www.geografia24.ue](http://www.geografia24.ue)



Symbol liczbowy	Opis kraju
1	Znaczną część linii brzegowej tego kraju stanowią fiordy.
2	Kraj zwany „krajem ognia i lodu” - w znacznej części pokryty lodowcami, a jednocześnie aktywnymi wulkanami i gejzerami.
3	W tym kraju, w dolinie Loary, można podziwiać majestatyczne, średniowieczne zamki.
4	Leży na Półwyspie Iberyjskim, część jego plaż to wybrzeża Morza Śródziemnego.
5	Na terenie tego kraju płyną rzeki: Ren, Dunaj i Łaba.



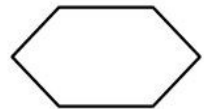
**Zad. 16 (0-1 pkt.)** Pan Stefan sprzątał mieszkanie odkurzaczem o mocy 1200 W. Zajęło mu to pół godziny. Oblicz ile energii elektrycznej zostało zużyte do tej pracy. Odpowiedź podaj w **kWh**.



**Miejsce na obliczenia** (nie podlegają ocenie):

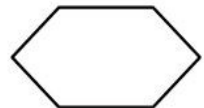
**Odpowiedź:** .....

**Zad. 17 (0-2 pkt.)** Zaproponuj **dwa działania**, które może podjąć nastolatek aby **zmniejszyć zużycie wody** w swoim domu.



1. ....  
.....
2. ....  
.....

**Zad. 18 (0-3 pkt.)** Wykreśl błędne zakończenia zdań tak, aby powstały poprawne stwierdzenia dotyczące oświetlenia Ziemi w **pierwszym dniu zimy** (22 grudnia).



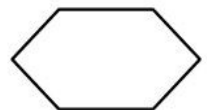
- I. W tym dniu Słońce góruje w zenicie nad Zwrotnikiem **Raka** / **Koziorożca**.
- II. Na obszarze wokół bieguna **północnego** / **południowego** panuje noc polarna.
- III. Noc poprzedzająca ten dzień jest w Polsce **najkrótszą** / **najdłuższą** nocą w roku.

**Zad. 19** (0-2 pkt.) Zaznacz dwa zdania, które poprawnie opisują następstwa ruchu obiegowego Ziemi.

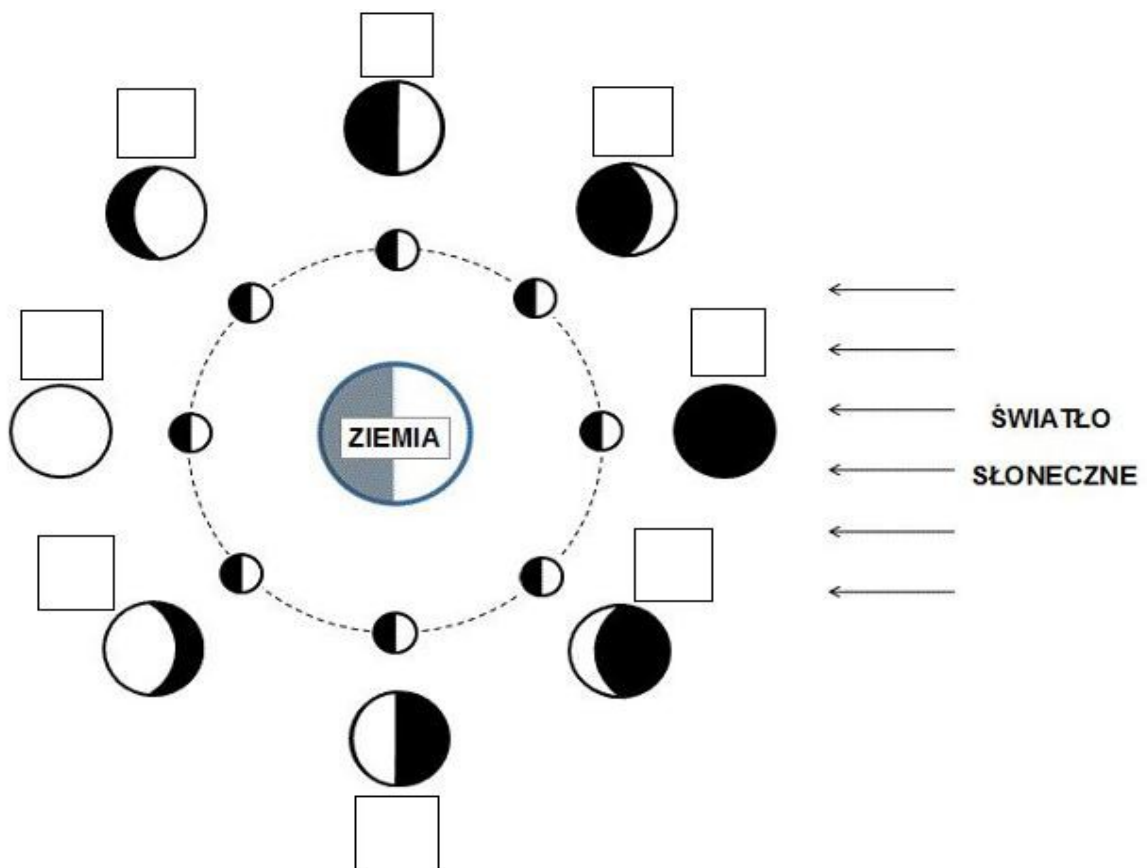


- A. Zmiany długości dni i nocy w ciągu roku.
- B. Występowanie po sobie dnia i nocy.
- C. Rok przestępny co 4 lata.
- D. Zmiany czasu na zimowy i letni.
- E. Następowanie po sobie pór roku.

**Zad. 20** (0-2 pkt.) Rysunek przedstawia fazy Księżyca wynikające z jego obiegu wokół Ziemi. Wpisz cyfry we wskazane pola.



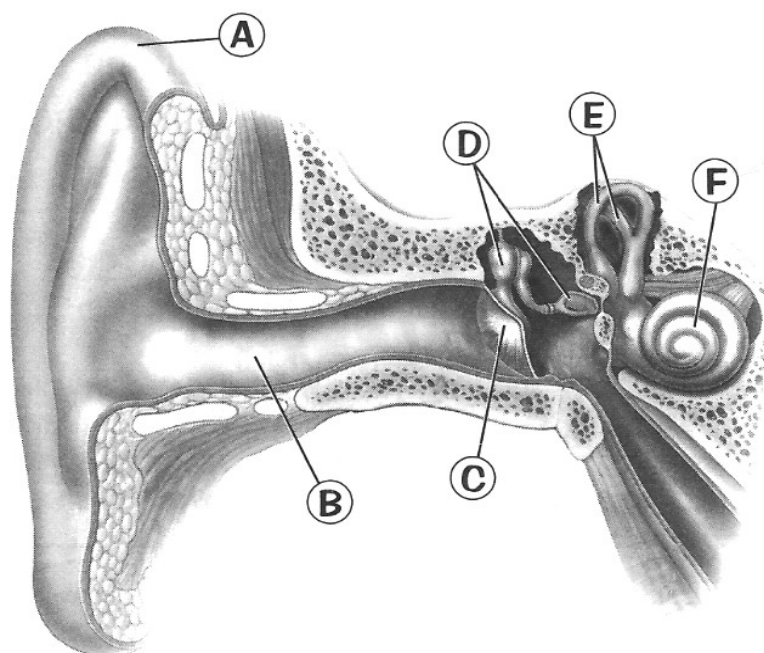
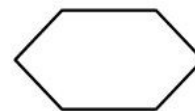
1 - nów, 2 – pierwsza kwadra, 3 – pełnia, 4 – ostatnia kwadra



Źródło internetowe w modyfikacji autora

**Zad. 21 (0-4 pkt.)** Rysunek przedstawia budowę ucha człowieka.

I. Zaznacz symbol literowy i nazwij tę część ucha, dzięki której utrzymujemy **równowagę**.



„Obserwuję i rozumiem природę”,  
wyd. SENEKA  
w modyfikacji autora

II. Podaj nazwy trzech kosteczek słuchowych, które znajdują się w uchu środkowym.

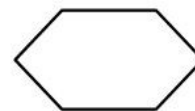
1. .... 2. .... 3. ....

**Zad. 22 (0-8 pkt.)** W odpowiednie rubryki tabeli wpisz znak **X** (jeśli dana cecha występuje), aby powstało poprawne porównanie rozwoju płazów i gadów. (Uwaga: cecha może wystąpić w obu grupach zwierząt).



Cecha	Rozwój płazów	Rozwój gadów
Są rozdzielnopłciowe.		
Składają jaja na lądzie		
Składają jaja w wodzie.		
Ich jaja są galaretowate.		
Ich jaja posiadają skorupkę.		
Z jaj wylęgają się larwy.		
Przechodzą rozwój prosty.		
Rodzice zwykle nie opiekują się jajami.		

**Zad. 23 (0-1 pkt.)** Zaznacz zestaw, który zawiera wyłącznie zwierzęta stałocieplne.



- A. jaszczurka, żółw, wilk, zając;                      B. wróbel, świstak, bóbr, łabędź;  
 C. karp, salamandra, padalec, żółw;                D. gęś, zimorodek, bóbr, szczupak.

**Zad. 24 (0-2 pkt.)** Przyporządkuj przykłady poruszających się ciał do podanych rodzajów ruchu (wpisz odpowiednie symbole literowe).



**Przykłady ruchu ciał:**

- A. tramwaj na zakręcie;  
 B. człowiek jadący na ruchomych schodach;  
 C. szusujący narciarz;  
 D. dziecko na huśtawce;  
 E. jabłko spadające z drzewa;  
 F. delfin wyskakujący z wody.

Ruch prostoliniowy	Ruch krzywoliniowy

**Zad. 25 (0-2 pkt.)** W tabeli zestawiono prędkość poruszania się kilku zwierząt. Na podstawie tych danych wykonaj odpowiednie obliczenia i odpowiedz na pytania.



Zwierzę	Maksymalna prędkość [km/h]
gepard	120
słoń	40
lew	80
struś	70

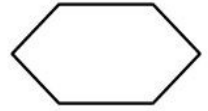
a) Lew, który przez 3 minuty poruszałby się z maksymalną prędkością, przebyłby drogę:

- A. 80m                      B. 400m                      C. 800m                      D. 4000m

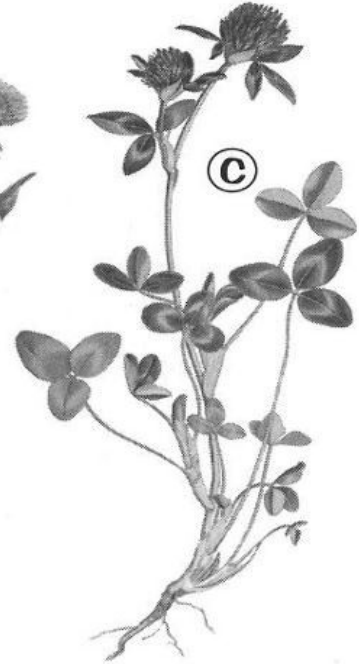
b) Jeśli gepard będzie poruszał się z maksymalną prędkością, to odległość 2000m przebiegnie w czasie:

- A. 1 minuty                      B. 2 minut                      C. 10 minut                      D. 360 sekund

**Zad. 26** (0-3 pkt.) Rysunek przedstawia charakterystyczne rośliny łąkowe.  
Podpisz je nazwami rodzajowymi. Wybierz je spośród  
poniższych propozycji.



**POKRZYWA, KONICZYNA, ŚWIETLIK, MNISZEK, RDEST, BABKA, FIRLETKA**



.....  
„Obserwuję i rozumiem  
przyrodę”,  
wyd. SENEKA

**BRUDNOPIS**

.....  
.....  
.....  
.....  
.....  
.....  
.....  
.....