

STUDIA

dla ludzi
z pasją



**ROK
2018/2019**

**TYLKO
60 MIEJSC**

www.szkołaedukacji.pl

SPIS TREŚCI

POZNAJ STUDIA W SZKOLE EDUKACJI / **str. 3**

TRYB STUDIÓW I CZĘSTOTLIWOŚĆ ZAJĘĆ / **str. 4**

UKOŃCZENIE STUDIÓW / **str. 4**

KADRA / **str. 5**

PRZEDMIOTY / **str. 5**

KANDYDACI / **str. 6**

REKRUTACJA / **str. 6**

PROGRAM STYPENDIALNY / **str. 7**


MIEJSCE W AKADEMIKU / **str. 8**

WSPARCIE ABSOLWENTÓW / **str. 8**

PARTNERZY / **str. 9**

FAQ / **str. 11**

KONTAKT / **str. 13**



Jedynie w Polsce dzienne i bezpłatne kwalifikacyjne studia podyplomowe dla polonistów i matematyków (oraz osób po kierunkach pokrewnych do matematyki), którzy chcą być nauczycielami. Są jednocześnie profesjonalnym kursem przygotowania pedagogicznego, nauką dydaktyki, psychologii, jak i służą rozwojowi zdolności twórczych i umiejętności liderkich.

SZKOŁA EDUKACJI W LICZBACH

1150

GODZIN ZAJĘĆ

ponad 300

GODZIN PRAKTYK

61

**PUNKTÓW
ECTS**

60

MIEJSC

do 2000zł

**STYPENDIUM
MIESIĘCZNIE**

10 miesięcy

**CZAS TRWANIA
NAUKI**

HARMONOGRAM REKRUTACJI

ROZPOCZĘCIE:

5 lutego



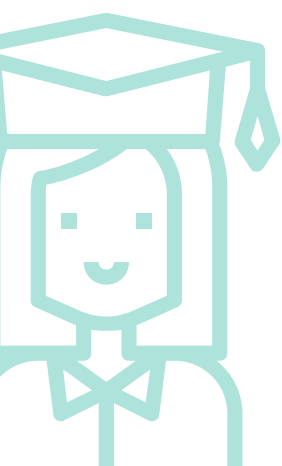
ZAKOŃCZENIE:

2 kwietnia



ROZPOCZĘCIE ZAJĘĆ:

19 sierpnia 2018 r.



POZNAJ STUDIA W SZKOLE EDUKACJI

TEORIA I PRAKTYKA

Studia w Szkole Edukacji PAFW i UW łączą teorię akademicką z całoroczną praktyką w szkołach. Wykorzystują metody stosowane w najlepszych centrach kształcenia nauczycieli na świecie. Instytucją partnerską jest Teachers College Columbia University.

Plan zajęć został zsynchronizowany z rokiem szkolnym. Studia trwają 10 miesięcy. Każdego dnia studenci odbywają praktyki w szkołach: obserwują, współprowadzą i samodzielnie prowadzą lekcje, uczestniczą w radach pedagogicznych czy zebraniach z rodzicami. Towarzyszą im w tym mentorzy – nauczyciele pracujący w szkołach praktyk.

Doświadczenia szkolne omawiane są podczas zajęć akademickich, które odbywają się popołudniami w małych grupach.

Studenci spotykają się regularnie z tutorami – indywidualnymi opiekunami. Podczas tych spotkań odkrywają swoje mocne strony i doskonałą warsztat pracy nauczyciela. Tutorzy pomagają im w określaniu celów dalszego rozwoju i wspierają w ich osiągnięciu.

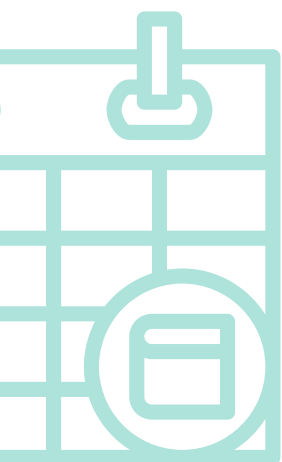
TRYB STUDIÓW I CZĘSTOTLIWOŚĆ ZAJĘĆ

Studia w SE trwają 10 miesięcy, są podyplomowe, ale prowadzone w trybie stacjonarnym (dziennym). Praktyki w szkołach są integralną częścią programu nauczania w Szkole Edukacji.

Praktyki odbywają się od poniedziałku do czwartku w godzinach przedpołudniowych, zwykle od godz. 8 do 13. Po południu, od godziny 15 do 18, studenci uczestniczą w zajęciach prowadzonych przez kadrę Szkoły Edukacji. W piątek przewidziane są jedynie zajęcia akademickie w siedzibie szkoły. Nauka w Szkole Edukacji rozpoczyna się w trzecim tygodniu sierpnia, a kończy w ostatnim tygodniu czerwca.

UKOŃCZENIE STUDIÓW

Oprócz zaliczenia wszystkich przedmiotów studenci, aby ukończyć studia muszą zaprezentować swoje portfolio. Przez 10 miesięcy nauki gromadzą materiały, aby podczas końcowej prezentacji opowiedzieć o wybranym doświadczeniu edukacyjnym.





Otrzymując dyplom UW absolwenci zdobywają kwalifikacje do wykonywania zawodu nauczyciela języka polskiego lub matematyki we wszystkich typach szkół i rodzajach placówek.

KADRA

Wszyscy wykładowcy Szkoły Edukacji mają doświadczenie w pracy w szkole. Reprezentują różne ośrodki akademickie. Zostali przygotowani przez wiodących amerykańskich i europejskich specjalistów w zakresie kształcenia nauczycieli. To osoby aktywnie zajmujące się edukacją, patrzące na nią z różnych perspektyw. W Szkole Edukacji są dostępni dla studentów również poza zajęciami.

PRZEDMIOTY

W SE dbamy o wszechstronny rozwój nauczycieli. Dla nas skuteczny nauczyciel to nie tylko świetny przedmiotowiec, ale także świadomy wychowawca.

Oprócz codziennych praktyk i spotkań z tutorami w SE realizowane są przedmioty: matematyka szkolna/polonistyka szkolna, sztuka nauczania, dydaktyka literatury i języka polskiego/dydaktyka matematyki, kompetencje wychowawcze i komunikacyjne, psychologiczne podstawy edukacji, strategie i metody uczenia się, rozwój a edukacja, geografia społeczna szkoły, tożsamość i zasoby osobiste nauczyciela, autobiografia edukacyjna, filozoficzne spory o edukację, przywództwo w edukacji, system edukacji i prawo oświatowe, społeczne konteksty edukacji, portfolio, seminarium integrujące.

Szczegółowe opisy przedmiotów znajdują się na stronie www.szkołaedukacji.pl.



KANDYDACI

Studia przeznaczone są w pierwszej kolejności dla:

- absolwentów studiów II stopnia lub studiów jednolitych magisterskich na kierunku: filologia polska lub matematyka.

W miarę wolnych miejsc przyjmowani będą również:

- studenci studiów II stopnia (magisterskich) na kierunku filologia polska oraz matematyka, posiadający dyplom studiów I stopnia (licencjackich) na kierunku filologia polska lub matematyka;
- absolwenci studiów I stopnia oraz absolwenci studiów II stopnia na kierunkach pokrewnych do matematyki;
- nauczyciele języka polskiego i matematyki, których staż pracy nie przekracza 10 lat praktyki zawodowej.

Szczegółowe zasady rekrutacji znajdują się na stronie www.szkołaedukacji.pl

REKRUTACJA

Proces rekrutacji do Szkoły Edukacji jest dwuetapowy. Rekrutacja ma za zadanie sprawdzić wiedzę merytoryczną kandydata oraz jego predyspozycje do wykonywania zawodu nauczyciela.

ETAP I

Kandydaci wypełniają formularz rekrutacyjny dostępny na [stronie szkoły](#) oraz przygotowują list motywacyjny zawierający odpowiedź na pytanie: Jaki model edukacji szkolnej chciałbym promować jako nauczyciel? Dlaczego chcę zostać nauczycielem? W liście motywacyjnym oceniane będą: komunikatywność przekazu językowego, przedstawienie i uzasadnienie własnych motywacji, odwołanie się do własnych doświadczeń edukacyjnych w pracy z dziećmi i młodzieżą.



Do etapu II przejdą kandydaci, którzy:

- spełnią wymogi formalne;
- przedstawią rekomendację osoby, która odniesie się do kompetencji zawodowych, społecznych lub akademickich kandydata;
- uzyskają odpowiednią liczbę punktów z oceny listu motywacyjnego.

ETAP II

Osoby zakwalifikowane do II etapu zostaną zaproszone na rozmowy kwalifikacyjne, które odbywać się będą w siedzibie Szkoły Edukacji.

Przebieg rozmowy:

- autoprezentacja z omówieniem motywacji, które skłaniają kandydata do podjęcia studiów nauczycielskich. Punktowana będzie komunikatywność oraz przedstawienie i uzasadnienie własnych motywacji.
- zadanie merytoryczne:
 - » dla ścieżki polonistycznej: przedstawienie własnej interpretacji tekstu literackiego oraz ustosunkowanie się do innej interpretacji, wskazanie jej mocnych i słabych stron;
 - » dla ścieżki matematycznej: przedstawienie własnego rozumowania matematycznego oraz ustosunkowanie się do innego sposobu rozwiązania problemu, wskazanie mocnych i słabych stron cudzego rozwiązania.

Kandydaci zostaną zakwalifikowani na studia zgodnie z listą rankingową sporządzoną na podstawie uzyskanych wyników. Szczegółowe warunki można znaleźć w [Zasadach Rekrutacji](#).

PROGRAM STYPENDIALNY

Studenci Szkoły Edukacji PAFW i UW mogą otrzymać stypendium. Stypendium wynosi do 2 tys. zł miesięcznie i jest wypłacane przez 10 miesięcy nauki w Szkole Edukacji. Ma ono przede wszystkim pomóc w utrzymaniu się słuchaczom spoza Warszawy oraz osobom znajdującym się w trudnej sytuacji materialnej.



Do ubiegania się o stypendium uprawnione są osoby, które pozytywnie przejdą rekrutację do Szkoły Edukacji PAFW i UW oraz które spełniają łącznie następujące kryteria:

- są obywatelami polskimi lub posiadają Kartę Polaka;
- osiągnęli na studiach ocenę końcową nie niższą niż 4.0;
- spełnią kryteria dochodowe.

Pierwszeństwo w uzyskaniu stypendium otrzymają osoby, które:

- pochodzą z rodzin znajdujących się w trudnej sytuacji materialnej;
- pochodzą spoza Warszawy lub/i mieszkają poza Warszawą; w szczególności mieszkają na terenach wiejskich lub w miastach do 50 tys. mieszkańców. Szczegółowe warunki można znaleźć w [Regulaminie Programu Stypendialnego](#).

MIEJSCE W AKADEMIKU

Studenci Szkoły Edukacji mogą również ubiegać się o przyznanie miejsca w jednym z domów studenckich Uniwersytetu Warszawskiego.

SIEDZIBA SE

Siedziba Szkoły Edukacji znajduje się na terenie nowoczesnego kampusu Ochota przy ul. Banacha 2c w Warszawie. Do dyspozycji studentów jest biblioteka, czytelnia, pokój cichej pracy oraz pomieszczenie socjalne. Studenci SE mogą również korzystać z głównej biblioteki UW.

WSPARCIE ABSOLWENTÓW

Szkoła Edukacji pomaga swoim absolwentom w znalezieniu pracy w zawodzie. Absolwenci, którzy rozpoczną pracę w szkole jako nauczyciele, mogą korzystać ze wsparcia dalszego rozwoju nauczycielskiego.



OTWARTE WYDARZENIA EDUKACYJNE

Absolwenci SE mogą uczestniczyć we wszystkich otwartych wykładach i innych wydarzeniach organizowanych przez Szkołę Edukacji. Informacje o spotkaniach są publikowane na bieżąco na stronie internetowej SE oraz na platformie Wirtualna Uczelnia, z której korzystali w czasie nauki.

PARTNERZY

Innowacyjny program zajęć SE powstał dzięki współpracy Polsko-Amerykańskiej Fundacji Wolności, Uniwersytetu Warszawskiego, Fundacji Dobrej Edukacji, Centrum Edukacji Obywatelskiej oraz przy merytorycznym wsparciu ekspertów z renomowanego *Teachers College Columbia University*.



POLSKO-AMERYKAŃSKA
FUNDACJA WOLNOŚCI

POLSKO-AMERYKAŃSKA FUNDACJA WOLNOŚCI (PAFW) rozpoczęła swoją działalność w 2000 roku z podwójną misją: wspierania procesu konsolidacji polskich przemian zapoczątkowanych w 1989 roku, a także dzielenia się polskim doświadczeniem z transformacji z innymi krajami postkomunistycznymi. Swoją misję Fundacja realizuje poprzez programy w trzech głównych obszarach: edukacji, rozwoju społeczności lokalnych oraz dzielenia się polskim doświadczeniem w zakresie transformacji. Najważniejsze cele programów Fundacji realizowanych w Polsce to: wyrównywanie szans edukacyjnych, modernizacja oświaty, a także wyzwalanie i wspieranie aktywności obywatelskiej w lokalnych społecznościach. Przedsięwzięcia te są skierowane przede wszystkim do mieszkańców wsi i małych miast.



UNIwersytet
Warszawski

UNIwersytet Warszawski (UW) jest najlepszą polską uczelnią i największą szkołą wyższą w Europie Środkowo-Wschodniej. Uzyskuje wyróżniające oceny

za jakość kształcenia oraz najwyższe kategorie naukowe za prowadzone badania. Na Uniwersytecie pracuje 3,5 tys. nauczycieli akademickich, wśród których jest ponad 850 profesorów. Uczelnia kształci prawie 45 tys. studentów, którzy mają możliwość wyboru spośród ponad 100 kierunków studiów humanistycznych, społecznych, przyrodniczych i ścisłych.



FUNDACJA DOBREJ EDUKACJI (FDE) rozpoczęła swoją działalność w 2014 roku. Jej założycielem i fundatorem jest Polsko-Amerykańska Fundacja Wolności (PAFW). Statutowymi celami są: wspieranie i promowanie rozwoju edukacji oraz działanie na rzecz poprawy jakości oświaty; działanie na rzecz podnoszenia jakości kształcenia i doskonalenia zawodowego nauczycieli oraz dalszej profesjonalizacji ich pracy; budowanie prestiżu zawodu nauczyciela, wspieranie liderów oświaty oraz wyrównywanie szans edukacyjnych dzieci i młodzieży.



CENTRUM EDUKACJI OBYWATELSKIEJ (CEO) to niezależna instytucja edukacyjna i jedna z największych polskich organizacji pozarządowych. Od ponad 20 lat konsekwentnie pracuje z dyrekcjami szkół, kadrami nauczycielską, samorządami terytorialnymi i centralnymi władzami oświatowymi na rzecz efektywniejszego uczenia się w szkole.



CENTRUM OTWARTEJ I MULTIMEDIALNEJ EDUKACJI UNIWERSYTETU WARSZAWSKIEGO udostępnia Szkole Edukacji platformę do prowadzenia kursów internetowych i udziela wsparcia technicznego w tym zakresie.



FAQ

Jestem po obronie, ale jeszcze nie odebrałam dyplomu. Czy mogę aplikować do Szkoły Edukacji?

Tak. Kopię dyplomu można dostarczyć w późniejszym terminie.

Mam obronę dopiero we wrześniu. Czy mogę aplikować?

Tak. Przyjęcie na studia do czasu obrony będzie miało charakter warunkowy.

Ukończyłem studia II stopnia na kierunku filologia polska na Wydziale Polonistyki. Studia I stopnia ukończyłem na innym kierunku. Czy w takim przypadku mogę wziąć udział w rekrutacji?

Tak, proszę wypełnić formularz rekrutacyjny przeznaczony „dla magistrów”. Studia w Szkole Edukacji adresowane są m.in. do absolwentów studiów II stopnia na kierunku filologia polska.

Czy muszę się przeprowadzić do Warszawy na czas studiów w Szkole Edukacji?

Zajęcia w SE odbywają się codziennie od poniedziałku do piątku. Codzienne dojazdy będą na pewno sporym obciążeniem. Osoby spoza Warszawy, które zdecydują się na przeprowadzkę do stolicy mają pierwszeństwo w ubieganiu się o stypendium. SE może również zaoferować miejsce w akademiku UW.

Chciałbym ubiegać się o stypendium? Jakie są szanse na uzyskanie dofinansowania?

Duże, pod warunkiem, że kandydat spełnia kryteria określone w regulaminie. Dzięki Polsko-Amerykańskiej Fundacji Wolności dysponujemy pulą kilkudziesięciu stypendiów.

Czy studenci Szkoły Edukacji będą ubezpieczeni?

Tak, od odpowiedzialności cywilnej i następstw nieszczęśliwych wypadków.

Gdzie będą odbywać się praktyki?

SE współpracuje z siecią ponad 30 szkół podstawowych i ponadpodstawowych, które zostały starannie wybrane. Nauczyciele, którzy w nich pracują mieli możliwość uczestniczenia w szkoleniach z udziałem ekspertów krajowych, trenerów programu „Szkoła Ucząca Się”, a także specjalistów z Uniwersytetu Columbia. Lista szkół jest dostępna na stronie internetowej Szkoły Edukacji.

Czy możliwe jest łączenie studiów w Szkole Edukacji z pracą?

Z pracą na pełny etat – niestety nie, ponieważ studia w SE prowadzone są w trybie dziennym. Da się je jednak połączyć z pracą na część etatu.

Czy możliwe jest łączenie studiów w Szkole Edukacji z pracą w szkole?

Tak, jest to możliwe, ale w niewielkim wymiarze godzin. Zajęcia w SE odbywają się od poniedziałku do piątku. Przed południem studenci są w szkołach praktyk. Po południu odbywają się zajęcia na uczelni.

Jestem nauczycielem. Z końcem roku szkolnego kończy się moja umowa o pracę. Czy mogę aplikować do Szkoły Edukacji?

Tak, zapraszamy wszystkich, których staż pracy w szkole nie przekracza 10 lat. Studia w SE są doskonałym sposobem na zdobycie nowych kwalifikacji i poszerzenie kompetencji, zarówno zawodowych, jak i osobistych. To może być również dobry początek dla osób, które zamierzają powrócić na szkolny rynek pracy. SE wspiera swoich absolwentów w znalezieniu pracy po ukończeniu studiów.



Jaki jest limit wieku kandydatów?

Nie ma limitu wieku.

Nie rozumiem różnicy między mentorami a tutorami? Kto będzie opiekował się studentami?

Każdy student będzie pod indywidualną opieką tutora – nauczyciela akademickiego prowadzącego zajęcia w Szkole Edukacji. Poza tym, podczas zajęć w szkole (praktyk), studentowi będzie towarzyszył mentor – nauczyciel języka polskiego lub matematyki.

Czy jako student mogę korzystać z biblioteki UW?

Tak. Studenci mają też dostęp do biblioteki Szkoły Edukacji zawierającej najlepsze światowe publikacje na temat dydaktyki.

Studia podyplomowe, ale dzienne? Czy to nie pomyłka?

Studia podyplomowe w Szkole Edukacji są nietypowe. Prowadzone są w trybie dziennym, a nie jak większość studiów podyplomowych w trybie zaocznym. Zajęcia odbywają się od poniedziałku do piątku między innymi dlatego, że ich integralną częścią są codzienne praktyki w szkołach.

Na stronie widziałem logo Uniwersytetu Columbia? Jak Państwo z nimi współpracujecie? Czy zajęcia prowadzone są po angielsku?

Szkoła Edukacji jest inspirowana doświadczeniami i dorobkiem Kolegium Nauczycielskiego Uniwersytetu Columbia (*Teachers College, Columbia University*) – jednego z najlepszych na świecie ośrodków kształcenia nauczycieli. Eksperti i wykładowcy *Teachers College* jako konsultanci brali udział w każdym etapie powstawania Szkoły Edukacji, przygotowania kadry dydaktycznej oraz opracowania programu merytorycznego. Szkoła

Edukacji ściśle współpracuje z *Teachers College*, którego profesoria prowadzą w SE gościnne wykłady. Zajęcia są tłumaczone, ponieważ językiem wykładowym Szkoły Edukacji jest język polski.

Czym te studia różnią się od innych pedagogicznych?

Prawie wszystkim. Studenci na co dzień są na praktykach w szkole: w ten sposób mogą obserwować jej pracę, stosować w praktyce to, o czym uczą się podczas zajęć akademickich, konsultować swoją pracę, doświadczenia, ewentualne wątpliwości z mentorami w szkołach praktyk oraz swoimi tutorami ze Szkoły Edukacji, systematycznie poddawać refleksji swoje postępy w nauce i planować dalszy rozwój. Jest to kurs przygotowania pedagogicznego, ale też nauka dydaktyki, psychologii, rozwój zdolności liderkich i twórczych, między innymi w ramach takich zajęć jak: tożsamość i zasoby osobiste nauczyciela, emisja głosu, geografia społeczna szkoły, nauczyciel jako wychowawca. Dają możliwość nie tylko zdobycia kwalifikacji nauczycielskich absolwentom, ale też doskonalenia zawodowego początkującym nauczycielom.

Jestem dyrektorką szkoły. Nauczyciel z mojej szkoły chciałby wziąć udział w studiach – czyli ubiega się o bezpłatny urlop. W jaki sposób skorzysta na tym szkoła oraz nauczyciel?

Program studiów SE został opracowany we współpracy z polskimi specjalistami oraz ekspertami z jednego z najlepszych uniwersytetów na świecie – nowojorskiego Uniwersytetu Columbia. Absolwent Szkoły Edukacji zapewni więc wysoką jakość nauczania w swojej macierzystej szkole. W trakcie studiów zdobędzie umiejętność profesjonalnego planowania, monitorowania i modyfikowania lekcji w zależności od potrzeb uczniów, będzie również przygotowany do pracy jako wychowawca.



Przez 10 miesięcy student Szkoły Edukacji będzie uczestniczył w zajęciach prowadzonych przez wysoko wykwalifikowaną kadrę akademicką. Będzie pod indywidualną opieką tutora (nauczyciela polonisty lub matematyka, doświadczonego w praktyce szkolnej). Oprócz tego, będzie obserwować i prowadzić fragmenty, a potem całe lekcje, pod czujnym okiem mentora (nauczyciela polonisty lub matematyka), w jednej z naszych szkół praktyk. W pierwszych dwóch latach po zakończeniu studiów absolwent będzie mógł skorzystać z merytorycznego wsparcia kadry akademickiej SE, a szkoła – z bezpłatnych szkoleń dla kadry pedagogicznej, które przygotowują wykładowcy SE.

Jestem nauczycielem, brałem udział w szkoleniach OK. Czy Szkoła Edukacji współpracuje z SUS i Centrum Edukacji Obywatelskiej?

Tak. SE współpracuje z Centrum Edukacji Obywatelskiej i programem „Szkoła Ucząca Się”. Mentorzy SE uczestniczyli m.in. w szkoleniach prowadzonych przez trenerów SUS.

Jaką rolę w SE pełni Polsko-Amerykańska Fundacja Wolności?

Polsko-Amerykańska Fundacja Wolności jest pomysłodawcą oraz fundatorem Szkoły Edukacji. Utworzenie Szkoły Edukacji wynika z wieloletnich obserwacji i doświadczeń oraz jest dopełnieniem programów edukacyjnych (między innymi programu „Szkoła Ucząca Się”), które PAFW prowadzi od 2000 roku.

KONTAKT

ADRES SZKOŁY EDUKACJI
Centrum Nowych Technologii,
kampus Ochota
Uniwersytetu Warszawskiego,
ul. Banacha 2c, Warszawa

DNI I GODZINY
PRACY SEKRETARIATU
poniedziałek-piątek,
9.00-18.00

KONTAKT
22 55 43 789;
22 55 43 790;
kontakt@szkolaedukacji.pl

www.szkolaedukacji.pl

